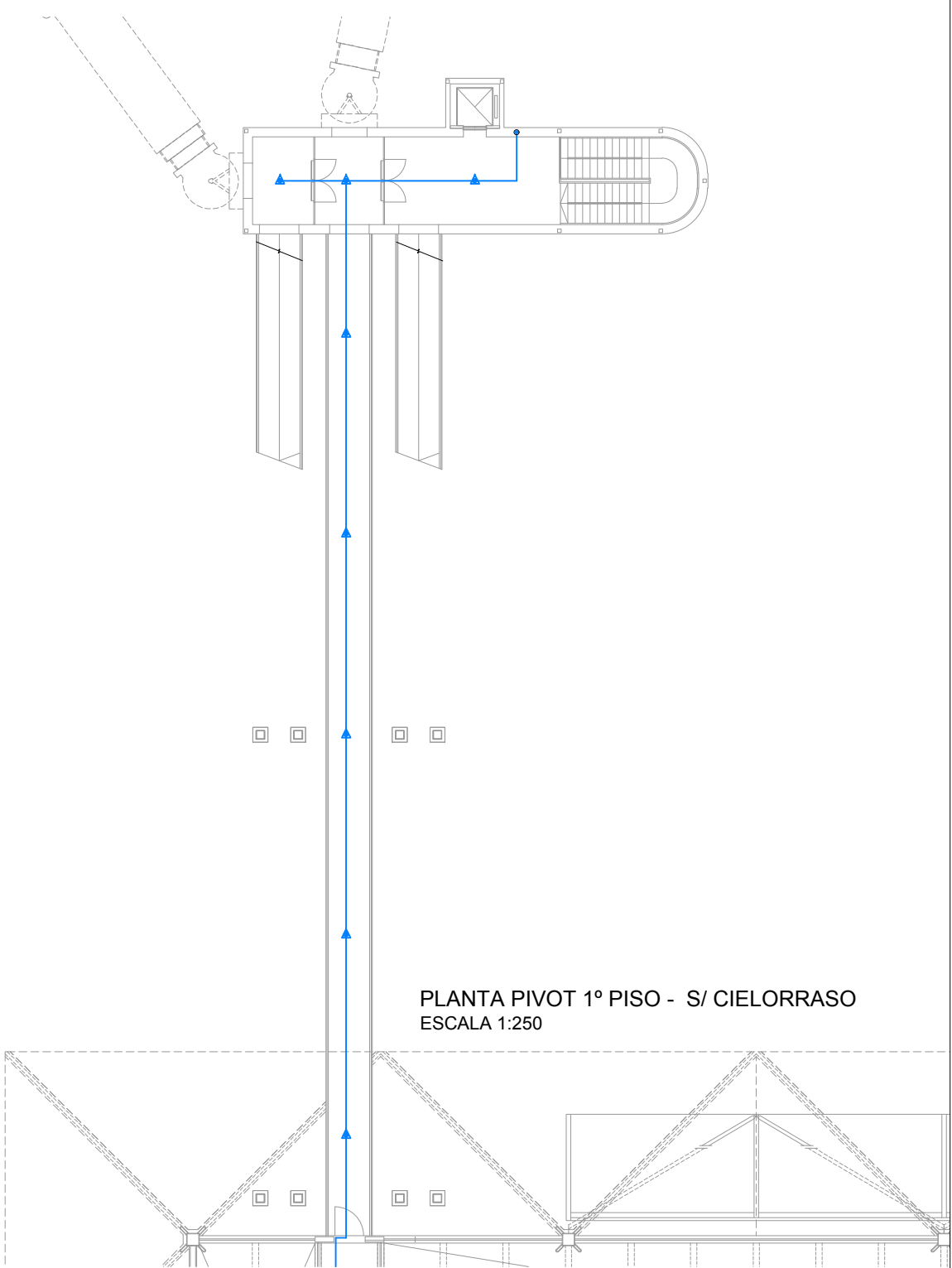


PLANTA 1º PISO - SOBRE CIELORRASO
ESCALA 1:250

REFERENCIAS

- CAÑERÍA DE INCENDIO AEREA Ø200, COMPARTIDA CON ROCIADORES DE PRIMER PISO-PLANO II.08.A
- CAÑERÍA DE INCENDIO AEREA Ø200
- ROCIADOR SS UPRIGHT K=5.6 - NPT Ø1/2" - T=100°C
- ROCIADOR D*1 / 2 " RANGO Y RESPUESTA STANDARD K=5.6 - T=68°C
- R 01 CAÑERÍA QUE ABASTECE PLANTA BAJA Y PLANTA PRIMERA
- R 02 CAÑERÍA QUE ABASTECE PLANTA SEGUNDA Y PLANTA TERCERA
- R 03 CAÑERÍA QUE ABASTECE LADO AIRE
- R 04 CAÑERÍA QUE ABASTECE LADO TIERRA
- h:m ALTURA DE CAÑERÍA A EJE



U.P.E. UNIDAD DE PROYECTOS ESPECIALES	OBRA:NUEVA TERMINAL AEROPUERTO INTERNACIONAL ROSARIO				
	PLANO: ROCIADORES SOBRE CIELORRASO – PLANTA 1° PISO				
	ARCHIVO: AIR.II.02_18.1 PLANTAS Y CORTES				
AIR AEROPUERTO INTERNACIONAL ROSARIO	SECRETARIA DE ARQUITECTURA: Arq. Silvana Codina		3		
	DIRECTOR UPE: Arq. L. Leonart		2		
	COORDINADORA UPE: Arq. M. Dávola				
	DIBUJÓ: LT		1	08/11/17	EMISION
	08	11			
GOBIERNO DE SANTA FE MINISTERIO DE OBRAS PUBLICAS Y VIVIENDA			II.09-1		